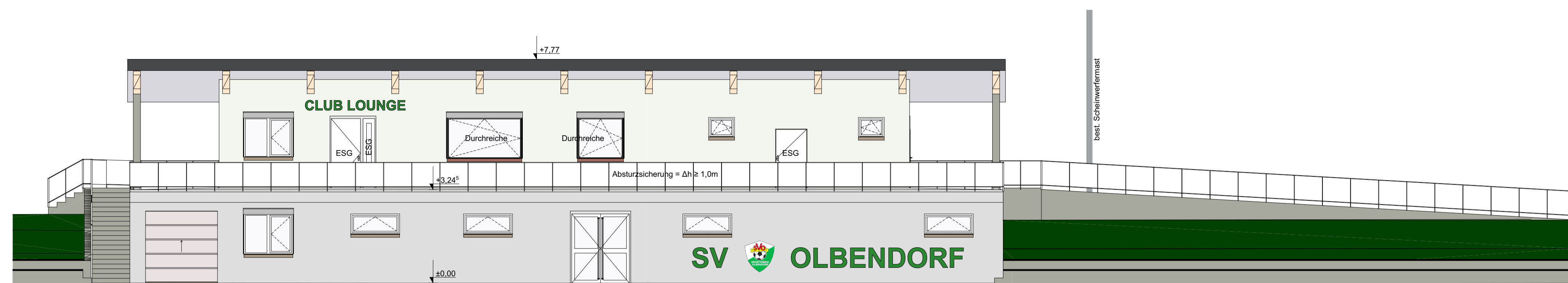
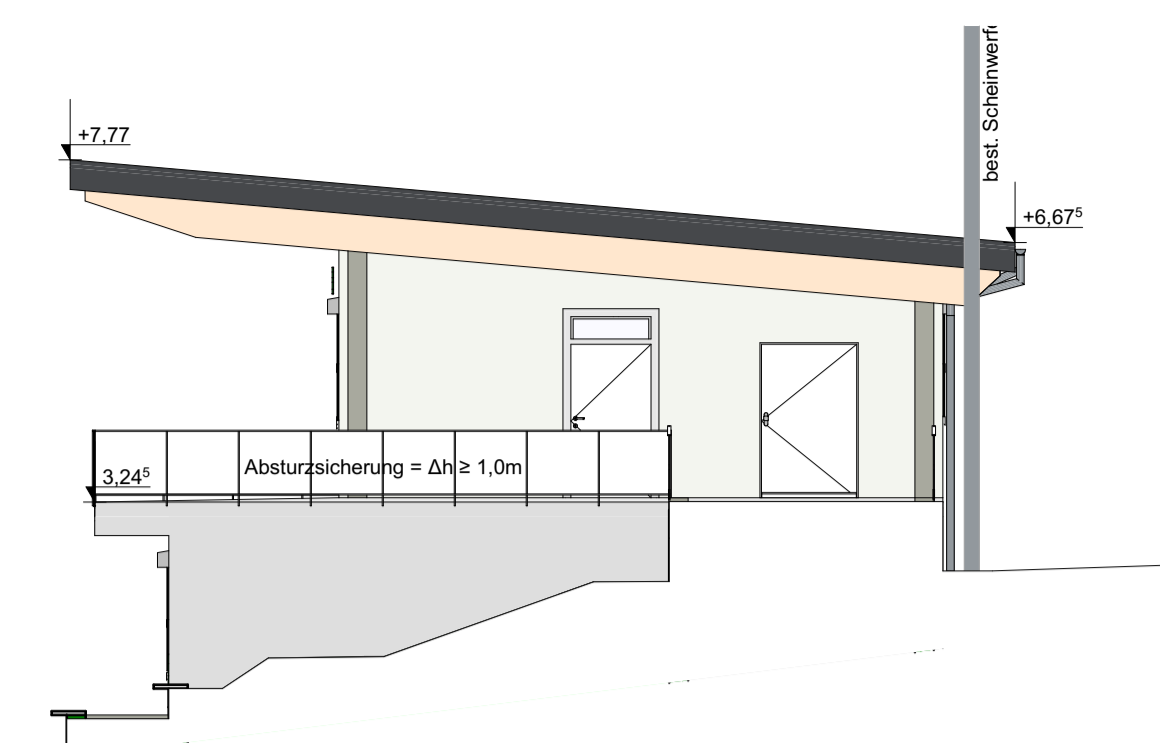


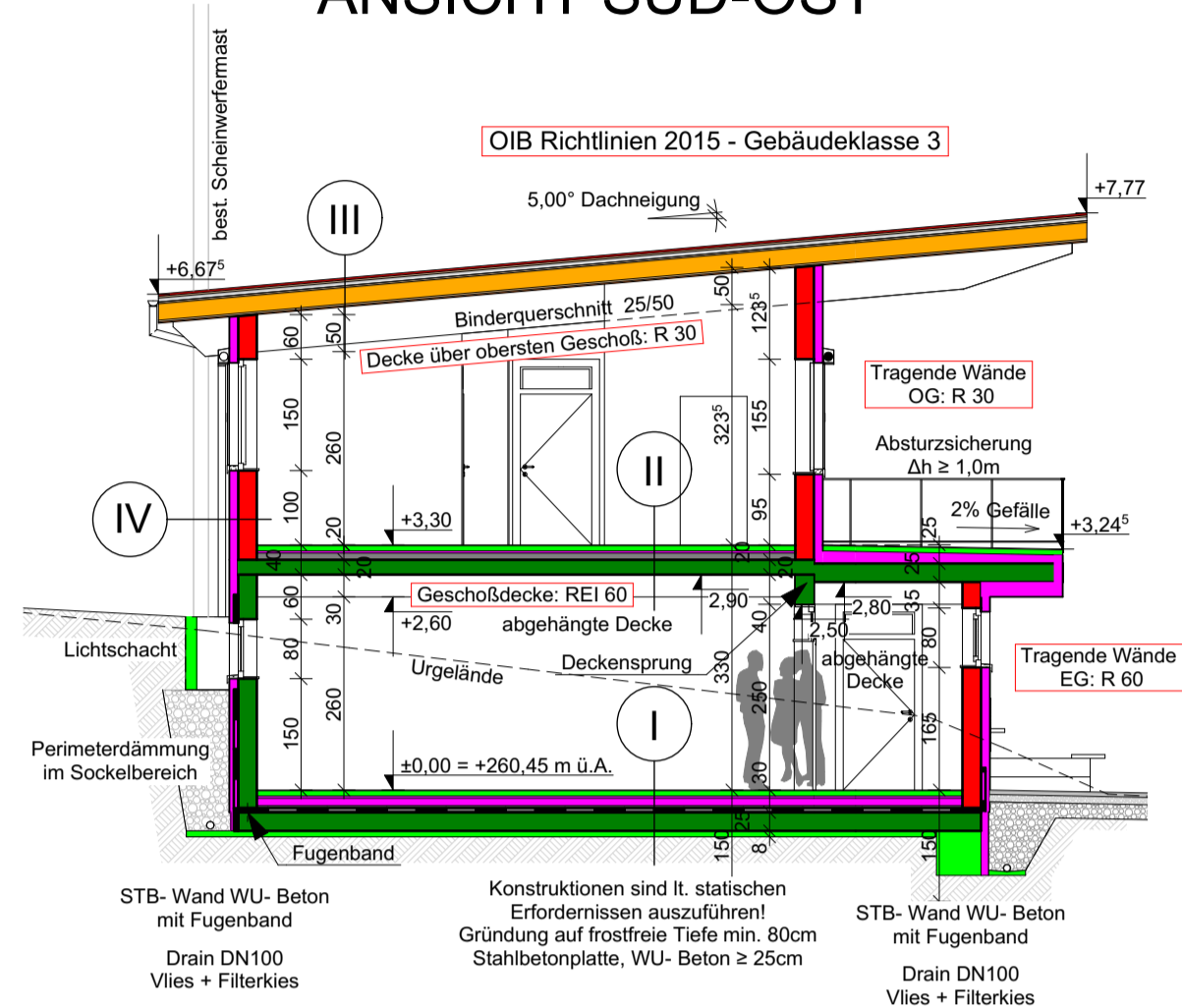
ANSICHT SÜD-OST



ANSICHT NORD-OST



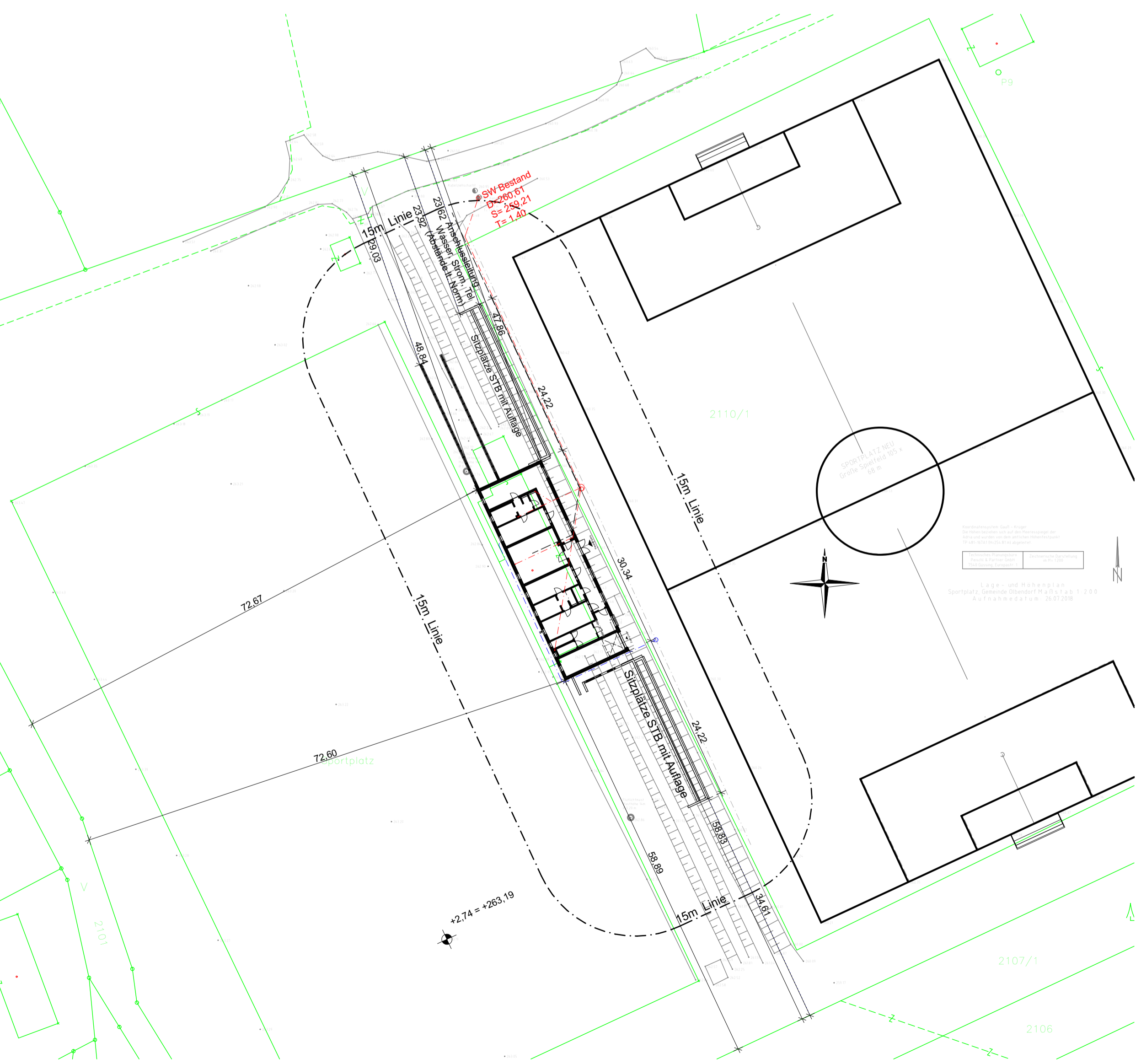
ANSICHT NORD-WEST



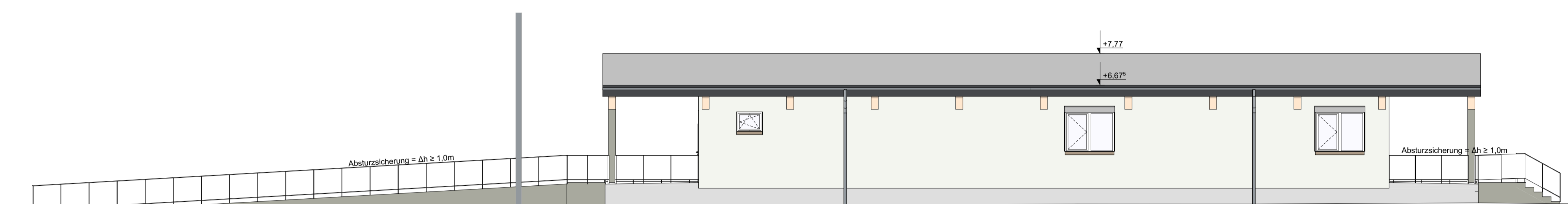
SCHNITT A-A

WAND-, UND DECKENKONSTRUKTIONEN

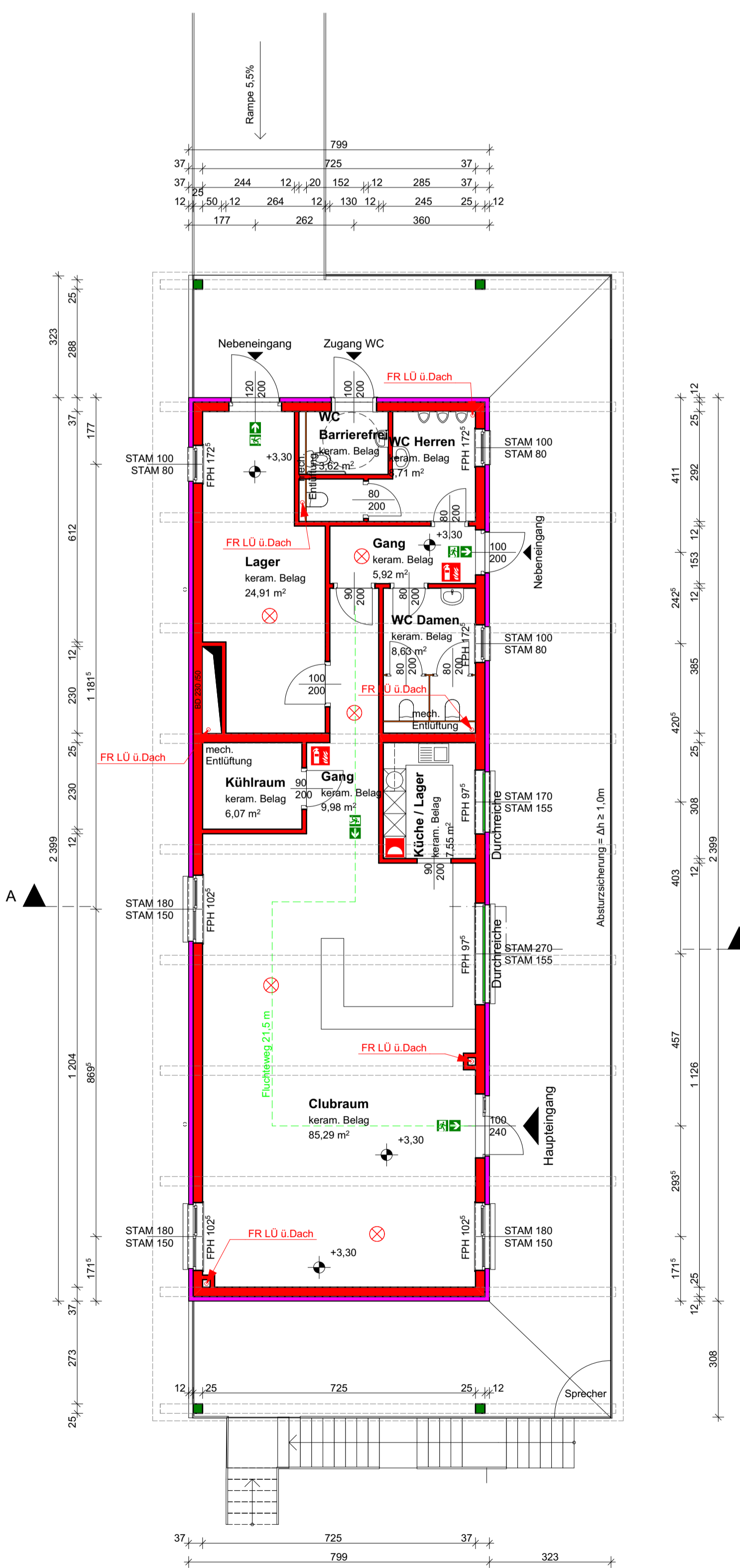
I	III	II	
UG FB FUNDAMENTPLATTE (ERDBERÜHREND)	DACHKONSTRUKTION (5° Dachneigung)	EG - FB GESCHOSSDECKE	
Belag	Dämmung Dämmleiste	Bodenbelag	1,0
Betonstreifen	Tragkonstruktion	Estrich	7,0
TDPS	SUMME	PE - Folie	
EPS W20		TDPT - Trittschalldämmplatte	3,0
Isolierende Leichtschüttung		Isolierende Leichtschüttung	9,0
Bitum. Abdichtung		STB - Decke (Dicke lt. Statik)	20,0
STB - Fundamentplatte ≥ 25,0		Innenputz	≥1,0
Sauberkeitsschicht		SUMME	41,0
SUMME			
		IV AUSSENWAND EG - OG	
		Außenputz (Silikat)	≤1,0
		EPS F	12,0
		STB - Wände	25,0
		Innenputz	≥1,0
		SUMME	39,0



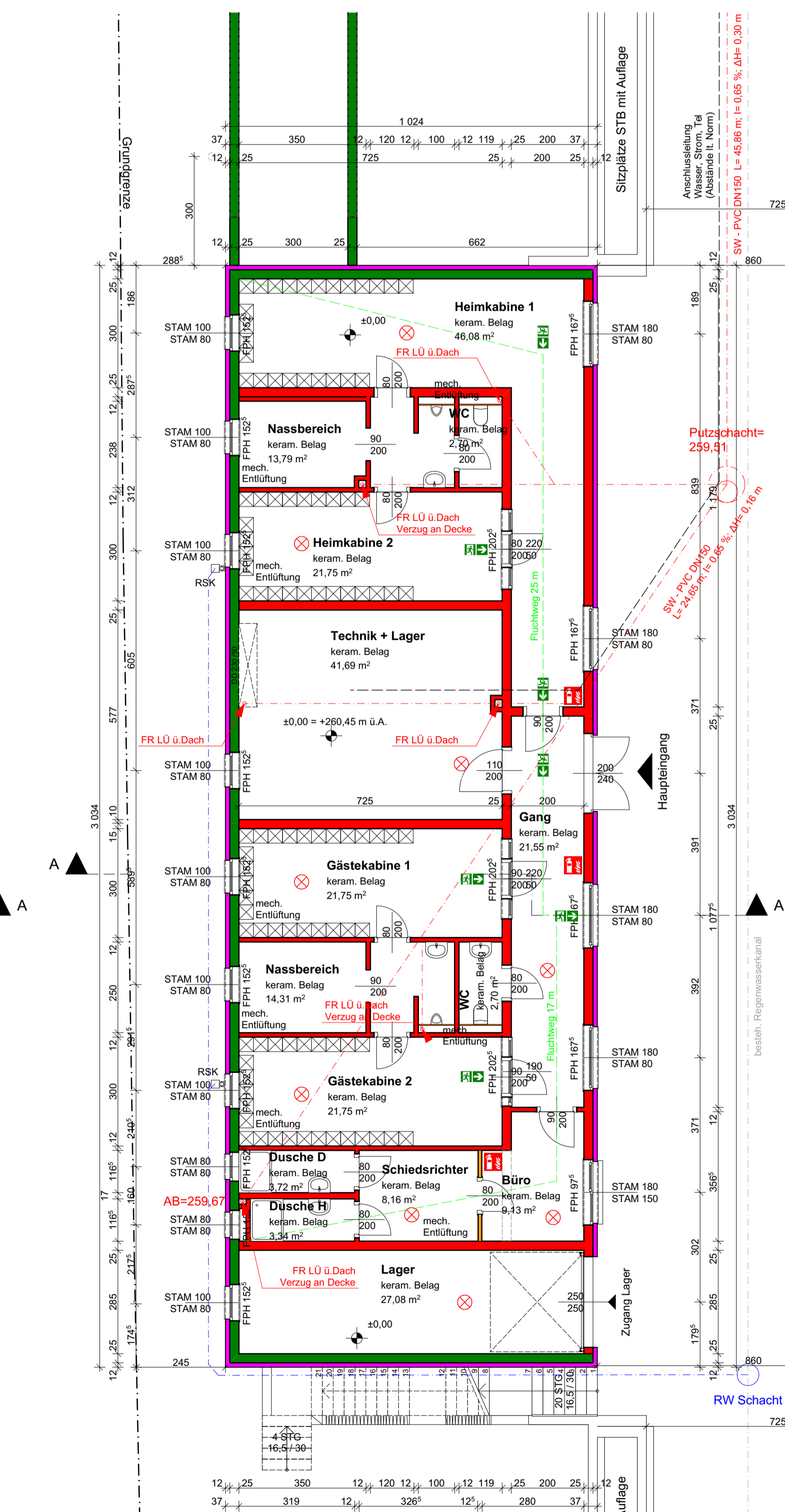
LAGEPLAN 1:500



ANSICHT SÜD-WEST



GRUNDRISS OBERGESCHOSS



GRUNDRISS ERDGESCHOSS

ABKÜRZUNGEN

II. ÖNORM A6240-2

EG	ERDGESCHOSS	T30	BRANDSCHUTZTÜR	OK, OS	OBERKANTE, OBERSEITE
OG	OBERGESCHOSS	GT	GASDICHTE TÜR	UK, US	UNTERKANTE, UNTERSEITE
ST	STOCKWERK	R 30	RAUCHDICHT TÜR	DKK	DECKENKANTE
UG	UNTERGESCHOSS	PT	PUTZTÜRCHEN	DUK	DECKENUNTERKANTE
DG	DACHGESCHOSS	KT	KEHRTÜRCHEN	FBOK	FUSSBODENKANTE
KG	KELLERGESCHOSS	ABL	ABLUF	FDDK	FUNDAMENTKANTE
EZ	ENLAGEZAHL	ZL	ZULUF	FDUK	FUNDAMENTUNTERKANTE
GST	GRUNDSTÜCKSNUMMER	ZK	ZÄHLERKASTEN	STUK	STURZUNTERKANTE
STH	STADTSTRASSE-NUMMER	RW	REGENWASSER	STH	STURZKANTE gem. von STUK bis DUK
RBL	ROHBAULICHTE	RLK	ROLLOKASTEN	RPH	ROHBAUPARAPETHE gem. von FBOK bis OK (FB (Inventarierbar))
AL	ARCHITECTURLICHTE	K	KANAL	RH	RAUMHOHE
STL	STOCKLICHTE	KS	KANALSOHLE	GH	GESCHOSSKANTE
GL	GLASLICHTE	RKR	REGENABFALLROHR	WD	WANDKANTE
STAM	STOCKAUSSENMASS	PSF	PUTZSCHACHT	DD	DECKENDURCHBRUCH
DF	DREH-KIPPSEL	LÜ	LÜFTUNG	FBD	FUSSBODENDURCHBRUCH
SF	SCHIEBELÜGEL	DF	DACHFLECHENFENSTER	FDD	FUNDAMENTURCHBRUCH
SWF	SCHWINGELÜGEL	UZ	UNTERZUG	WS	WANDSCHLITZ
WF	WENDELÜGEL	UZ	UNTERZUG	WFA	WANDAUSSPARUNG
HT	HEBETÜR	DA	DECKENAUSSPARUNG	FBA	FUSSBODENAUSSPARUNG
HST	HEBESCHIEBETÜR				

LEGENDE

■	ZIEGELMAUERWERK	 	BESTAND	 	FEUERLÖSCHER
■	BETON	 	BRUCH	→	NOTAUSGANG
■	STAHLBETON	 	ABBRUCH	⊗	RAUCHMELDER
■	WÄRMEDÄMMUNG HART	 		 	SAMMELPLATZ
■	WÄRMEDÄMMUNG WEICH				
■	HOLZ				
■	GIPSKARTONPLATTEN				

INNENLIEGENDE RÄUME WERDEN MECHANISCH BE- UND ENTLÜFTET!
 FENSTERMASSE SIND STOCKAUSSENMASS!
 INNENTÜREN SIND DURCHGANGSLICHTE!
 AB EINER ABSTURZHOHE VON MEHR ALS 1,00m IST EIN GELÄNDER VORZUSEHEN;
 MIT EINER HOHE VON 1,00m!
 ALLE WINKEL, WENN NICHT ANDERS ANGEZEIGT, SIND 90° BZW. 45°!
 NATURMASSE NEHMEN UND KOTEN ÜBERPRÜFEN! ACHTUNG LOKALE HÖHEN!
 EINREICHPLÄNE SIND BEHÖRDENPLÄNE UND KEINE AUSFÜHRUNGSPLÄNE!!!

EINREICHPLAN

PROJEKT:
**NEUBAU SPORTHAUS
 SV OLBENDORF
 AUF DEM GRUNDSTÜCK 2110/1
 IN DER KG OLBENDORF 31035**

BAUTRÄGER: SV Olbendorf 7534 Olbendorf	TECHNISCHE DATEN: Grundstücksgröße 2110/1: 27.688,00 m ² Bebaute Fläche: 310,68 m ² Bruttogrundfläche (BGF): 502,36 m ² Nutzfläche (NF): 404,22 m ² Umbauter Raum: 1.908,97 m ³
---	--

SONSTIGES: Plangröße: 0,58 m²
 KG: 31035 / Olbendorf
 PLANINHALT: Grundriss (1:100), Ansichten (1:100), Schnitte (1:100), Lageplan (1:500), Skizze (o.M.)

PLANVERFASSER: TECHN. PLANUNGSBÜRO PEISCHL & PARTNER GMBH A-7540 GÜSSING, EUROPASTRASSE 1 TEL: +43(0)5-9010-29250 FAX: +43(0)5-9010-29251 office@peischl-planung.at www.peischl-planung.at	BAUBEHÖRDE: Bezirkshauptmannschaft Güssing Hauptstraße 1 7540 Güssing Tel. +43 57 600-4611 Fax. +43 57 600-4610 E-Mail: bh.guessing@bald.gv.at
--	---

AUSFERTIGUNG: [A,B,C,D,E,F]	GEZ.: MP	GEPR.: CP	GEZ.: P18-299	EINL. NR.: 4	DATUM: 26.09.2018
--------------------------------	-------------	--------------	------------------	-----------------	----------------------

Dieser Plan ist nach Paragraph 82 und 83 U.N.G. genehmigt, seine unbefugte, Beschränkung, Vervielfältigung, Verbreitung und Nachdruck sowie das Ausführen zum eigenen Gebrauch sind nach den Bestimmungen des U.N.G. untersagt und werden geahndet.